

HESSEN



Hessisches Ministerium
für Wirtschaft, Energie,
Verkehr und Wohnen

Regionalpark RheinMain
SÜDWEST GmbH



Radschnellweg Frankfurt a.M. – Wissenschaftsstadt Darmstadt

Prüfung Routenverlauf Langen – Dreieich – Neu-Isenburg

22. November 2022





Hessisches Ministerium
für Wirtschaft, Energie,
Verkehr und Wohnen



Regionalpark RheinMain
SÜDWEST GmbH

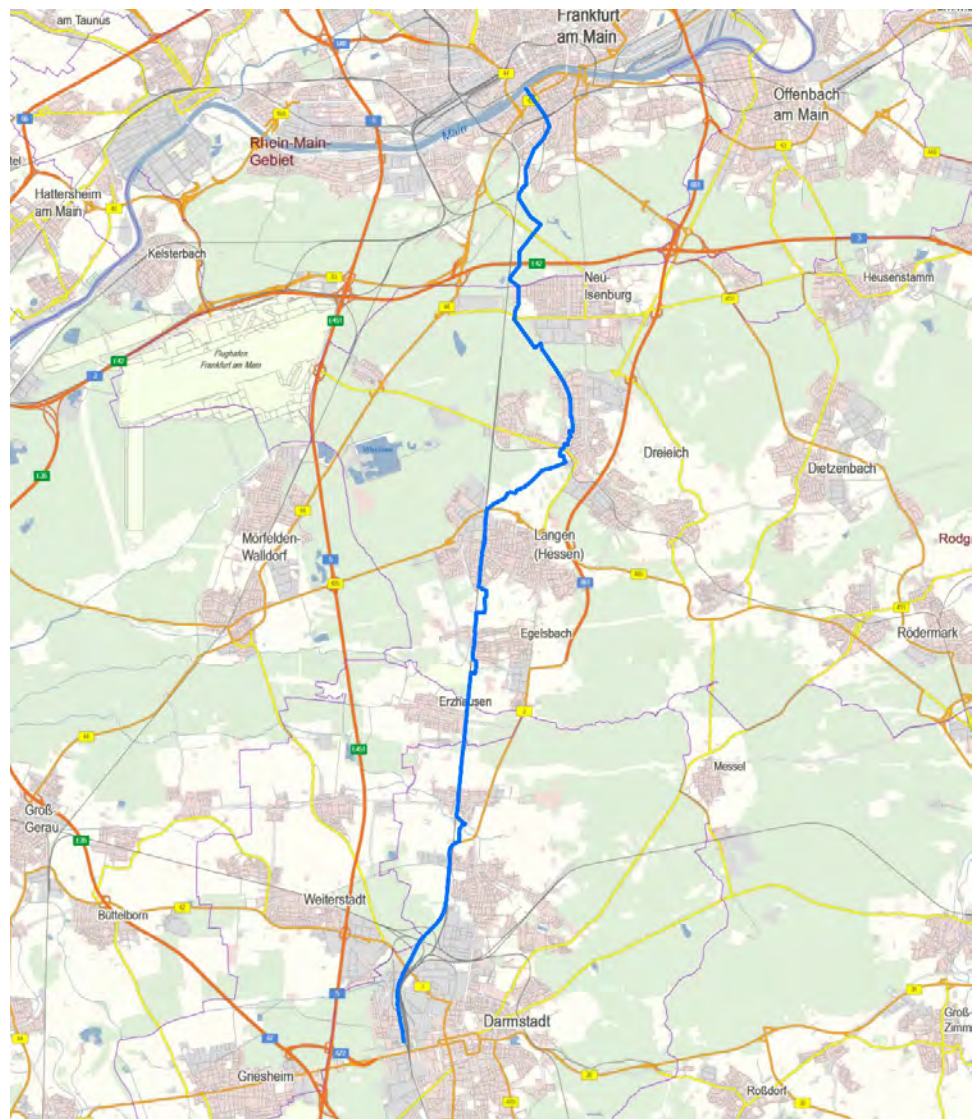


Radschnellverbindung

Übersicht Gesamtroute

Gesamtlänge 30,66 km

Kommune	Einwohner
Frankfurt	746.878
Neu-Isenburg	37.512
Dreieich	41.548
Langen	37.527
Egelsbach	11.563
Erzhausen	8.076
Darmstadt	161.843





Hessisches Ministerium
für Wirtschaft, Energie,
Verkehr und Wohnen

Regionalpark RheinMain
SÜDWEST GmbH



Gesamtstrecke 1.-5. BA, Umsetzung 2019-2024; 23,6 km

Radschnellverbindung

Gesamtübersicht – Abschnitte

Übersicht der fünf Abschnitte

Grün / Blau fertiggestellt

Gelb Vorplanung

Orange in Bau

Rot Vorplanung



Radschnellverbindung Frankfurt - Darmstadt

Baustandards

- Ausbaubreite in Varianten
 - vier Meter Asphaltbelag einseitig
 - zwei Meter beidseitig
 - Mischnutzung (Fußgänger) breiterer Ausbau
 - alternativ Fahrradstraße oder Verkehrsberuhigte Straße (Tempo 20)
- Bau von Servicestationen
- Widmung als Straßenfläche
- durchgängige Beleuchtung der Route
- Markierung und Ausschilderung als Radschnellverbindung

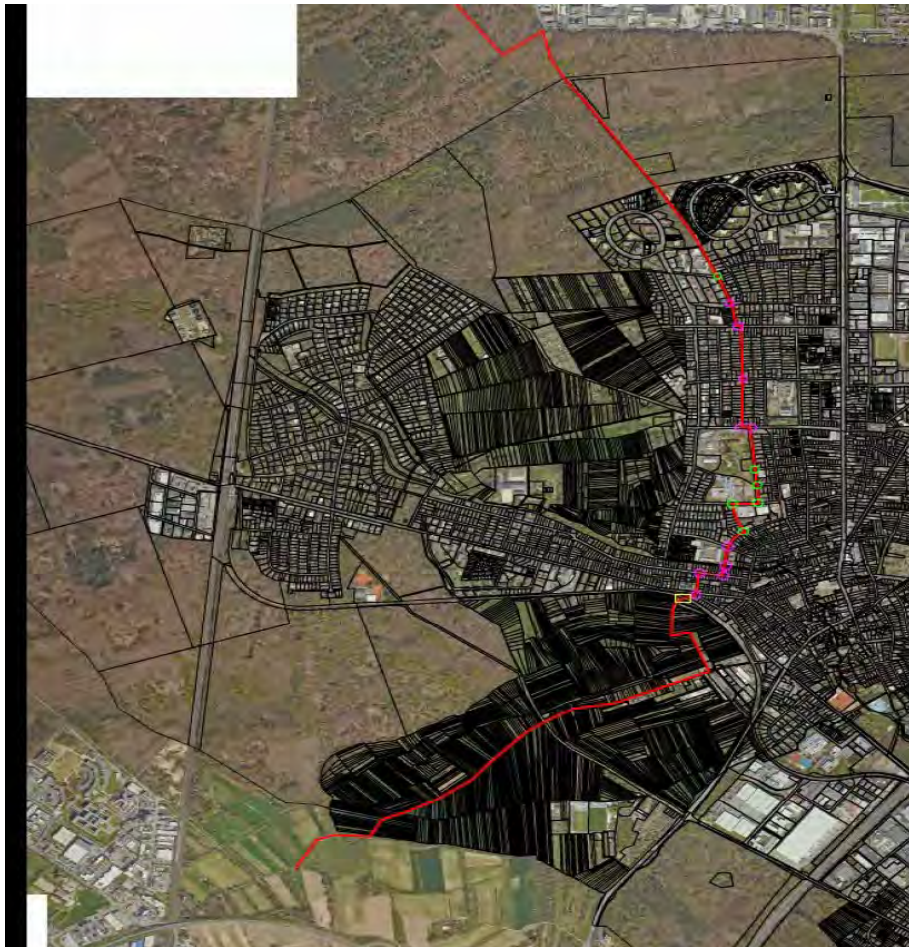


Quelle: HMWEVW – Corinna Spitzbarth



Radschnellverbindung Frankfurt - Darmstadt

Route nach Machbarkeitsstudie – „Sprendlinger Beule“ (Beschluss StVv)





Hessisches Ministerium
für Wirtschaft, Energie,
Verkehr und Wohnen



Regionalpark RheinMain
SÜDWEST GmbH



Radschnellverbindung Frankfurt - Darmstadt

Weiterplanung der Machbarkeitsstudie – „Sprendlinger Beule“ (Beschluss StVv)

- rd. 200 Stellungnahmen, tlw. mit Unterschriftenlisten eingegangen
- 65 Stellungnahmen befürworten Route West – „Sommerroute“
- 57 Stellungnahmen befürworten Variante 1 – „Bahnhof Buchschlag“ (westlich Bhf)
- 41 Stellungnahmen befürworten Variante 5 – „Sprendlinger Beule“
- Stellungnahmen mit Bedenken zur Sicherheit von Kindern + Fußgängern
- Stellungnahmen beziehen sich auf den Eingriff in Natur und Landschaft
- Einige Stellungnahmen betrachten nur lokale Quell- und Zielverkehre
- Stellungnahmen mit Vorschlag über August-Bebel-Straße / Hegelstraße



Hessisches Ministerium
für Wirtschaft, Energie,
Verkehr und Wohnen



Regionalpark RheinMain
SÜDWEST GmbH



Radschnellverbindung Frankfurt - Darmstadt

Varianten

Es wurden insgesamt zehn Varianten untersucht:

- a. Route West („Sommerroute“ - westlich des Bhf Buchschlag)

- b. Sechs Routen durch Buchschlag
 - davon zwei Kombi-Routen

- c. Drei Routen über Sprendlingen

Radschnellverbindung Frankfurt - Darmstadt

Übersicht Sommerroute West und Ost und Verlauf über Buchschlag

Bereich Nord Neu Isenburg - Dreieich



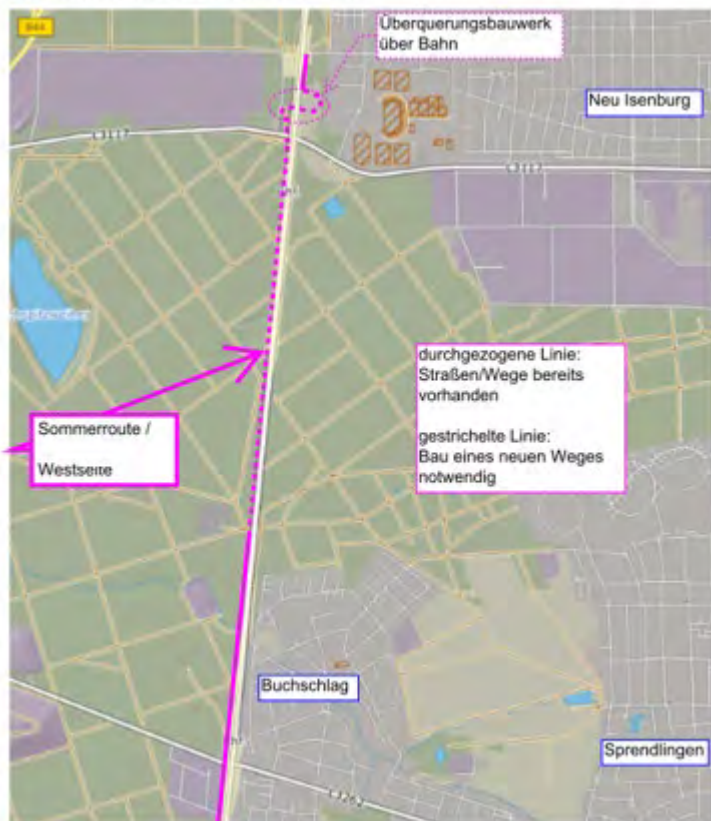
Bereich Süd Dreieich - Langen



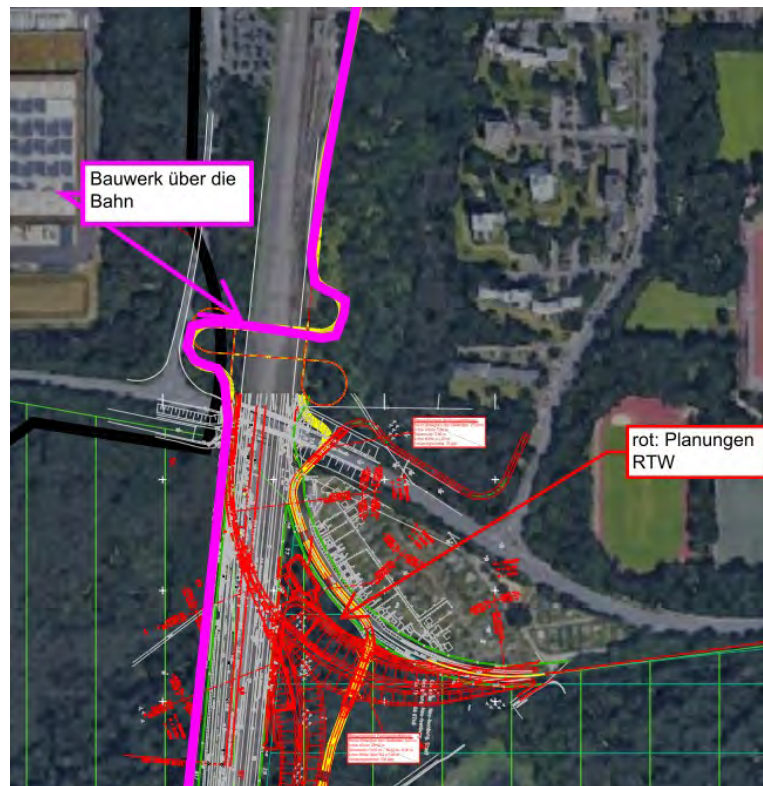
Radschnellverbindung Frankfurt - Darmstadt

Übersicht Sommerroute West => Vorzugslösung => Norden

Bereich Nord Neu Isenburg - Dreieich



Überlagerung mit RTW – Trasse, Darstellung in ROT



Radschnellverbindung Frankfurt - Darmstadt

Übersicht Sommerroute West => Vorzugslösung => Norden

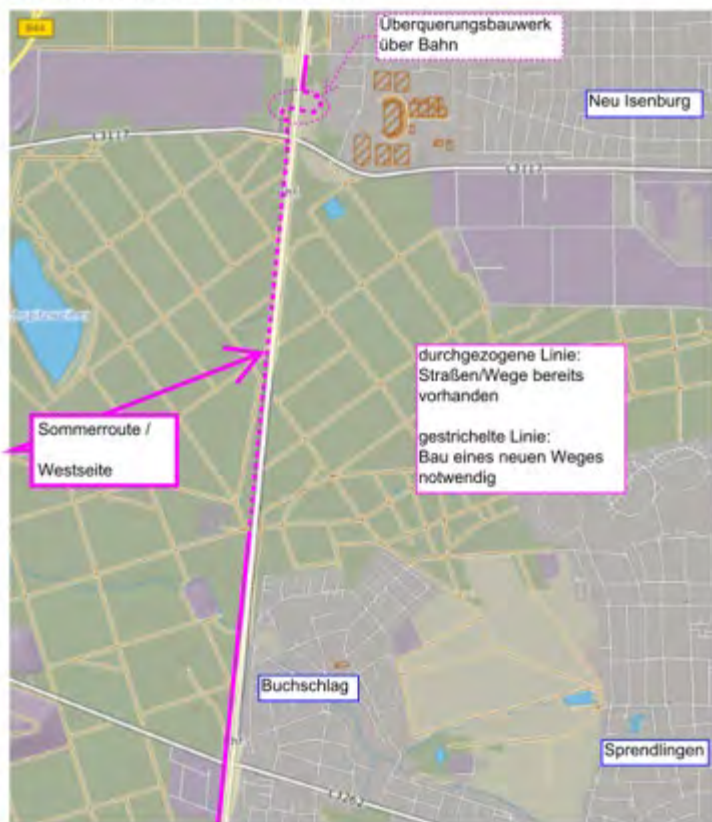
Überlagerung mit RTW – Trasse => Fotos Baugeschehen



Radschnellverbindung Frankfurt - Darmstadt

Übersicht Sommerroute West => Vorzugslösung => Norden

Bereich Nord Neu Isenburg - Dreieich



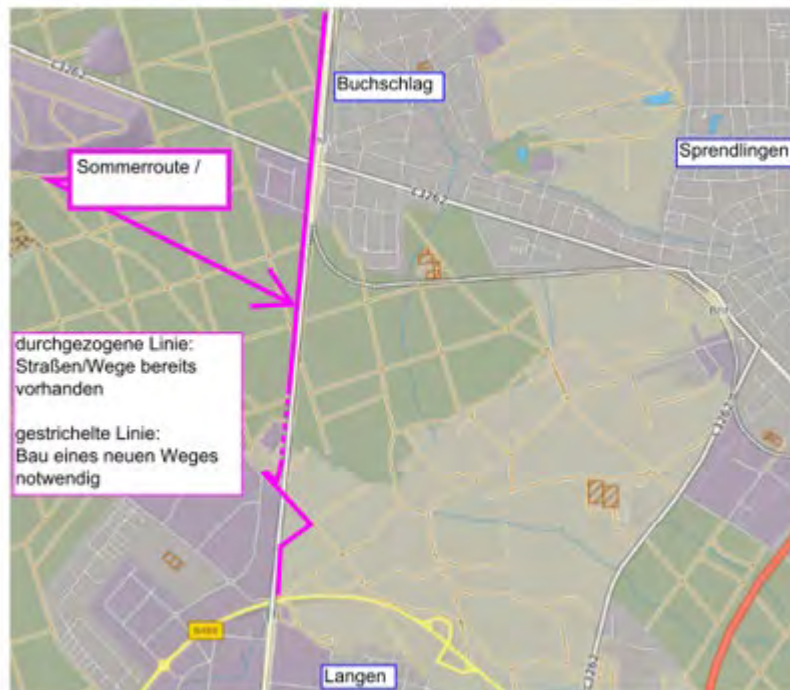
**Perspektivische Überlagerung /
Kreuzung mit Projekt FRM 9
Seligenstadt – Flughafen RheinMain**



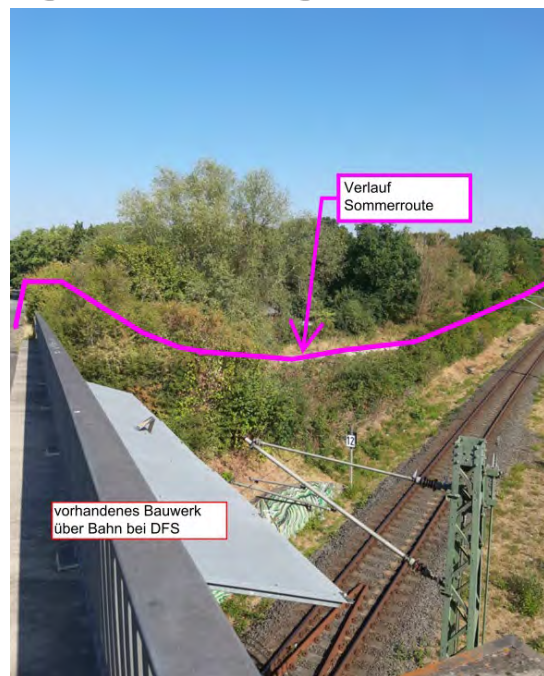
Radschnellverbindung Frankfurt - Darmstadt

Übersicht Sommerroute West => Vorzugslösung => Süden

Bereich Süd Dreieich - Langen

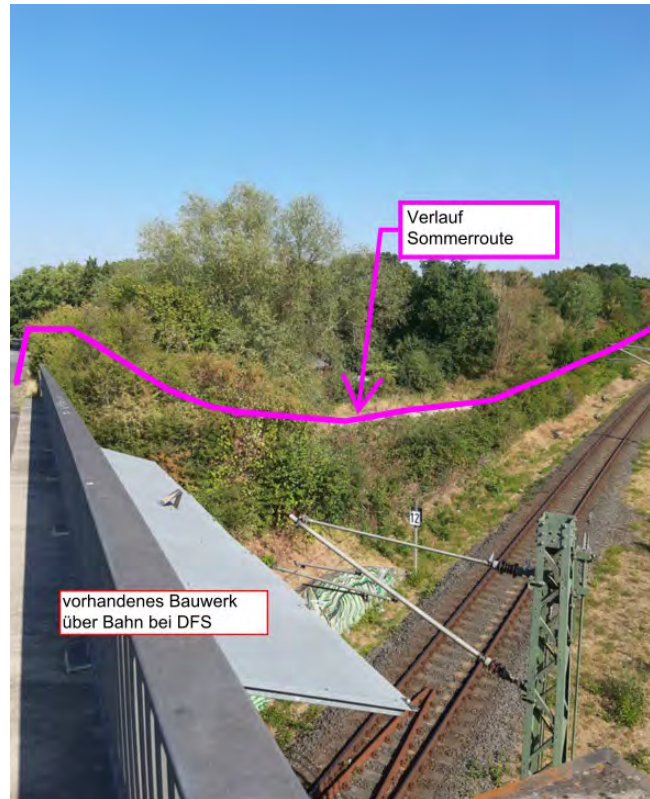


Querung Bahn bei Deutscher Flugsicherung



Radschnellverbindung Frankfurt - Darmstadt

Übersicht Sommerroute West => Vorzugslösung => Süden



Querung Bahn bei DFS



Radschnellverbindung Frankfurt - Darmstadt

Ergebnis der Prüfungen

- Im Ortsteil Sprendlingen konnte keine andere Route gemäß den Standards eines Radschnellweges gefunden werden.
- Im Ortsteil Buchschlag konnte keine andere Route aufgrund von Restriktionen und den Standards eines Radschnellweges gefunden werden.
- Die Detailprüfung ergab einen Vorzug für eine Route westlich der Bahn als Alternative zur Route der Machbarkeitsstudie durch Sprendlingen.

Radschnellverbindung Frankfurt - Darmstadt

Gegenüberstellung Sommerroute – Sprendlinger Beule

Kriterium	Sommerroute	Sprendlinger Beule
Streckenlänge (Langen Nord bis Bf <u>Neu Isenburg</u>)	6,37 km	8,45 km
Versiegelte Fläche	2.950m Neuversiegelung	2.410 m Neuversiegelung
Notwendige Bauwerke	1 Großbauwerk über Bahn	1 Bauwerk unter Dreieichbahn 1 Kreuzungsbauwerk mit RTW - Trasse
Knotenpunkte	2	21
Erfordernis Flächenankauf	Wenige Eigentümer	Sehr viele Eigentümer
Konflikte mit Land- und Forstwirtschaft	Sehr gering	hoch
Konflikte mit Fußgängern	gering	Sehr hoch bzw. Verbreiterungen erforderlich, <u>außerdem Schülerverkehre !</u>
Konflikte mit ruhendem Verkehr	Nicht vorhanden	Sehr hoch mit der Folge des Entfalls zahlreicher Stellplätze



Radschnellverbindung Frankfurt - Darmstadt

Konsequenzen und Hindernisse für eine Änderung des Routenverlaufs

Vorteile der Variante Route West (“Sommerroute“)

- kürzeste Strecke
- Eingriffe in Natur und Landschaft am geringsten
- Unterquerung Carl-Ullrich-Straße vorhanden
- aber: großes Bauwerk „Überquerung Bahnanlagen“ (Neu-Isenburg)
- ideale Ergänzung für den Radschnellverbindung in Richtung Flughafen Frankfurt durch Neue Brücke über Bahntrasse (FRM 9)
- Anbindung des Gewerbegebiets in Langen (u.a. DFS GmbH)



Radschnellverbindung Frankfurt - Darmstadt

Konsequenzen und Hindernisse für eine Änderung des Routenverlaufs

- 1) Die Kommunen Langen, Dreieich und Neu-Isenburg müssen durch Stadtverordnetenbeschluss ihren Routenverlauf ändern, sofern die Route durch Sprendlingen nicht bestätigt wird.
- 2) Die Planungen der neuen Routenführung beginnen erst dann.
- 3) Die Regelungen für den Bahnübergang „Buchsclager Allee“ sind nicht optimal.
- 4) Die Entfernung von der Radschnellverbindung zum Ortskern Sprendlingen sind hoch, kann aber durch die Fahrradstraße angebunden werden.

Radschnellverbindung Frankfurt - Darmstadt

Anschluss Fahrradstraße von und zum OT Sprendlingen an die Radschnellverbindung





Vortrag von Manfred Ockel
(Geschäftsführer Regionalpark)

Vielen Dank für Ihr Interesse!

